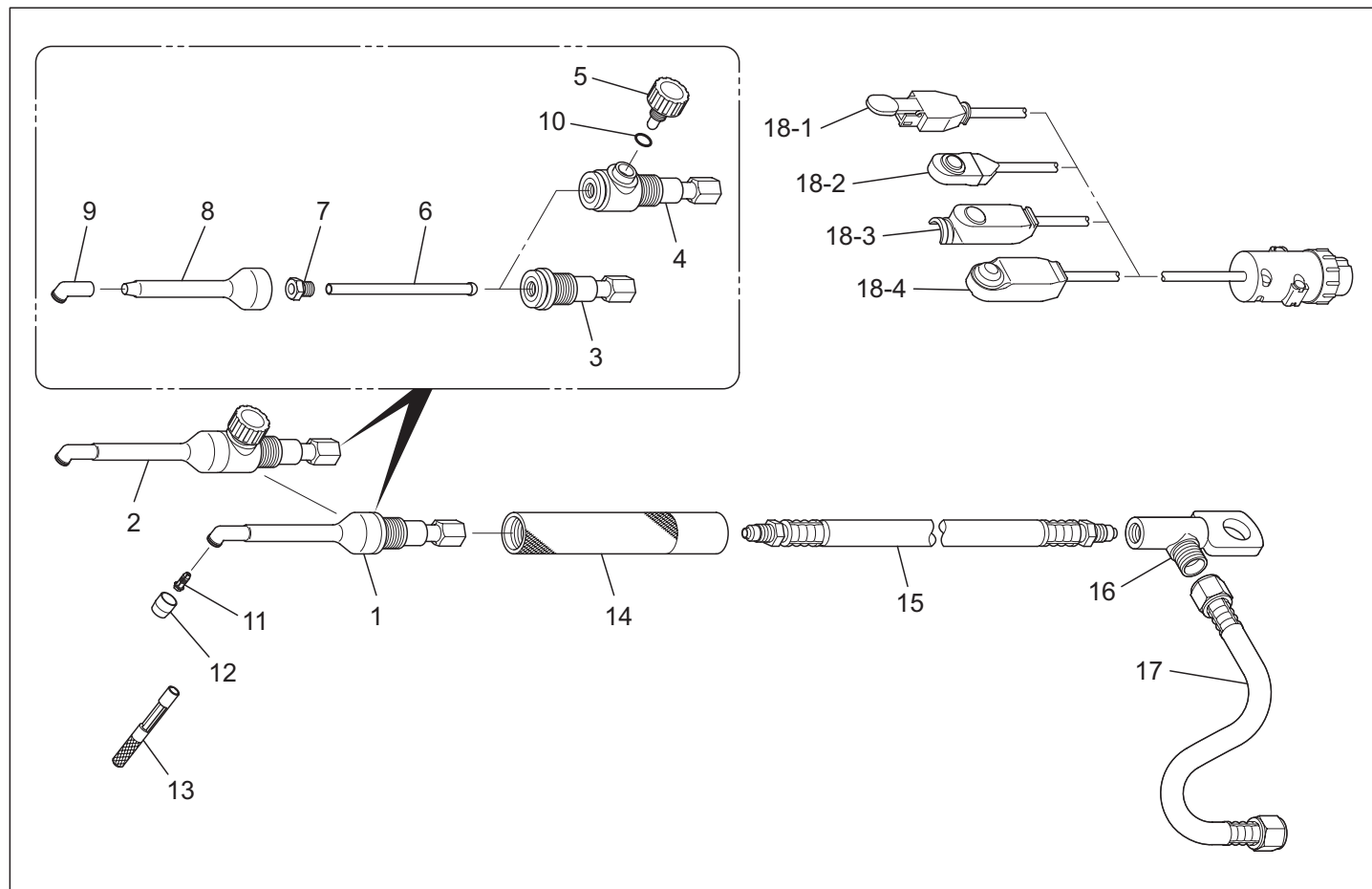


# WP-50/WP-50V 手動用空冷トーチ、50Amp



## リスト

No.	部品番号	名称	No.	部品番号	名称
1	WP-50	トーチ本体、80°	12	表 2	ノズル
2	WP-50V	トーチ本体、80° バルブ付き	13	53N20	チャックレンチ
3	150TB	トーチボディ	14	105Z55	ハンドル、布目
4	150VTB	トーチボディ、バルブ付き No.5 付属	15	表 3	パワーケーブル、3.8m
5	VS-2	ガスバルブノブ No.10 付属	16	PCA-AKH	接続アダプター <sup>注1</sup>
6	50B81	メインチューブ	17	ADP-H	アダプター用ガスホース <sup>注1</sup>
7	50B81-2	ナット	18-1	表 4	スイッチ、レバー <sup>注1</sup>
8	50B82	被覆ゴム管	18-2	表 4	スイッチ、押しボタン (1F 型) <sup>注1</sup>
9	50B80	トーチヘッド	18-3	表 4	スイッチ、押しボタン (3 型) <sup>注1</sup>
10	98WW77	O リング	18-4	表 4	スイッチ、押しボタン (B 型) <sup>注1</sup>
11	表 1	チャック	-	-	-

注 1：溶接機により接続アダプター、ガスホース、スイッチコネクターが異なります。

各溶接機用をご用意しておりますので、弊社までお問い合わせください。

表 1

使用電極径 (mm)	0.5	1.0
チャック	50C20	50C40

表 2

ノズル番号 (内径 mm)	3 (4)	4 (6)
ノズル (ラヴァ)	50N03	50N04

表 3

長さ (m)	3.8m	7.6m
パワーケーブル、ビニール	57Y01-50	57Y03-50
パワーケーブル、耐熱ゴム	57Y01R-50	57Y03R-50

※その他の長さ、仕様もご用意しておりますので、弊社までお問い合わせ下さい。

表 4

長さ (m)	4.3m	8.3m
スイッチ、レバー	SW-L4M	SW-L8M
スイッチ、押しボタン (1F 型)	SW-1F4M	SW-1F8M
スイッチ、押しボタン (3 型)	SW-34M	SW-38M
スイッチ、押しボタン (B 型)	SW-B4M	SW-B8M

※その他の長さ、仕様もご用意しておりますので、弊社までお問い合わせ下さい。

『製造』

WELDCRAFT



2741 N. Roemer Road Appleton, WI 54991 U.S.A.

『日本総代理店』

ラメール株式会社



〒 143-0006

東京都大田区平和島 6-1-1 東京流通センター AW-5-1

TEL 03-5753-4822 FAX 03-5753-4833

Email sales@lamerco.com

URL http://www.lamerco.com