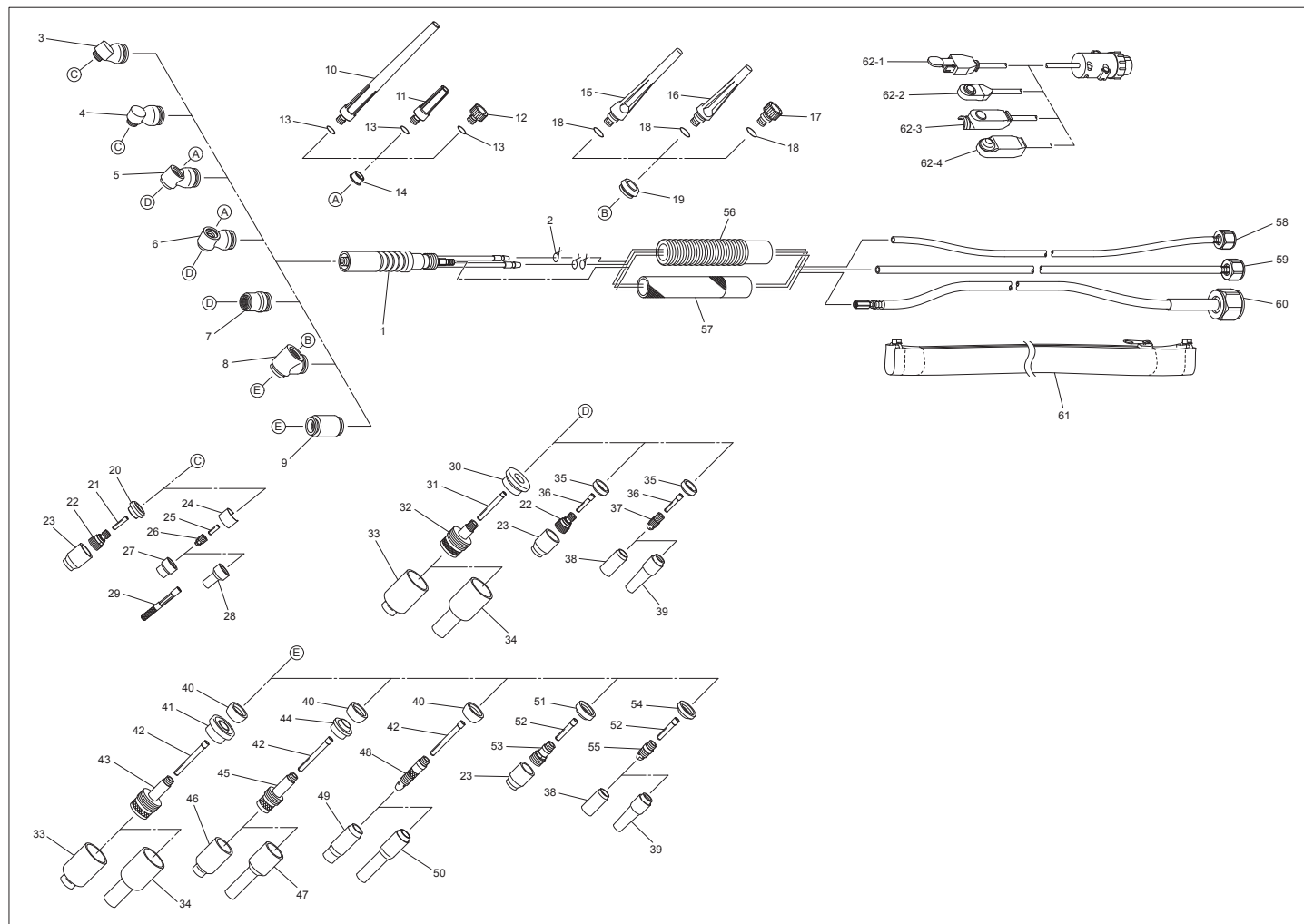


WP-225 手動水冷フレキシブルトーチ、225Amp



リスト

No.	部品番号	名称	付属	No.	部品番号	名称	付属
1	WP-225	トーチ本体	2 (3)	34	表 3-5	大口径ガスレンズロングノズル L/XL/XXL	
2	53N04	ワイヤークランプ		35	9-4	インサート	
3	24	ヘッド 60°	24	36	表 1-4	コレット	
4	24-90	ヘッド 90°	24	37	表 2-4	コレットボディ	
5	9-70	ヘッド 70°	14、35	38	表 3-6	ノズル	
6	9-90	ヘッド 90°	14、35	39	表 3-7	ロングノズル L/XL	
7	9P	ヘッド ペンシル型	35	40	18-7	インサート	
8	1726	ヘッド 70°	19、40	41	54N63	大口径ガスレンズインシュレーター	
9	1726P	ヘッド ペンシル型	40	42	表 1-5	コレット	
10	41V24	バックキャップ 長 全長 147mm	13	43	表 1-5	大口径ガスレンズコレットボディ	
11	41V35	バックキャップ 中 全長 47mm	13	44	54N01	ガスレンズインシュレーター	
12	41V33	バックキャップ 短 全長 16mm	13	45	表 2-6	ガスレンズコレットボディ	
13	98W77	Oリング		46	表 3-8	ガスレンズノズル	
14	9-4	インサート		47	表 3-9	ガスレンズロングノズル	
15	57Y02	バックキャップ、長 全長 116mm	18	48	表 2-7	コレットボディ	
16	57Y05	バックキャップ、中 全長 70mm	18	49	表 3-10	ノズル	
17	57Y04	バックキャップ、短 全長 25mm	18	50	表 3-11	ロングノズル	
18	98W18	Oリング		51	17GLG20	スタビーガスレンズガasket	
19	18-7	インサート		52	表 1-6	スタビーコレット	
20	53N66	ガスレンズインシュレーター		53	表 2-8	スタビーガスレンズコレットボディ	
21	表 1-1	ガスレンズコレット		54	18CG20	スタビーガasket	
22	表 2-1	ガスレンズコレットボディ		55	17CB20	スタビーコレットボディ、1.6 ~ 3.2MM	
23	表 3-3	ガスレンズノズル		56	53N06R	ハンドル、溝付き	
24	53N22	カップガasket		57	53M06	ハンドル、布目	
25	表 1-2	コレット		58	表 4-1	ガスホース	
26	表 2-2	コレットボディ		59	表 4-2	水ホース	
27	表 3-1	ノズル		60	表 4-3	パワーケーブル	
28	表 3-2	ロングノズル		61	表 5	ケーブルカバー	
29	53N20	チャックレンチ		62-1	表 6	スイッチ、レバー ^{注1}	
30	54N63-20	大口径ガスレンズインシュレーター		62-2	表 6	スイッチ、押しボタン (1F 型) ^{注1}	
31	表 1-3	大口径ガスレンズコレット		62-3	表 6	スイッチ、押しボタン (3 型) ^{注1}	
32	表 2-3	大口径ガスレンズコレットボディ		62-4	表 6	スイッチ、押しボタン (B 型) ^{注1}	
33	表 3-4	大口径ガスレンズノズル					

注 1：溶接機により接続アダプター、スイッチコネクターが異なります。

各溶接機用をご用意しておりますので、弊社までお問い合わせください。

表 1

使用電極径 (mm)		0.5	1.0	1.6	2.0	2.4	3.2	4.0
1	ガスレンズコレット	53N62	53N63	53N64	-	24GLC332	-	-
2	コレット	53N15	53N16	53N14	-	24C332	-	-
3	大口径ガスレンズコレット	13N20L	13N21L	13N22L	-	13N23L	13N24L	-
4	コレット	13N20	13N21	13N22	13C2M	13N23	13N24	-
5	コレット	10N21	10N22	10N23	10N2M	10N24	10N25	54N20
						10N24-AAA 注2		
6	スタビーコレット	-	10N22S	10N23S	-	10N24S	10N25S	-

注 2: 「10N24-AAA」は四つ割りとなります。

表 2

使用電極径 (mm)		0.5	1.0	1.6	2.0	2.4	3.2	4.0
1	ガスレンズコレットボディ	45V41	45V42	45V43	-	45V44	45V45	-
2	コレットボディ	53N17	53N18	53N19	-	24CB332	-	-
3	大口径ガスレンズコレットボディ	45V0204S		45V116S	-	45V64S	995795S	-
4	コレットボディ	13N25	13N26	13N27	13CB2M	13N28	13N29	-
5	大口径ガスレンズコレットボディ	45V0204		45V116	-	45V64	995795	45V63
6	ガスレンズコレットボディ	45V29	45V24	45V25	-	45V26-AAA	45V27	45V28
7	コレットボディ	10N29	10N30	10N31	10CB2M	10N32	10N28	406488
8	スタビーガスレンズコレットボディ	-	17GL040	17GL116	-	17GL332	17GL18	-

表 3

ノズル番号 (内径ミリ)		3 (4)	4 (6)	5 (8)	6 (10)	7 (11)	8 (12.5)	10 (16)	12 (19)	15 (24)	短 (17.5)
1	ノズル (アルミナ)	-	A53N24	A53N25	A53N27	-	-	-	-	-	-
	ノズル (ラヴァ)	53N23	53N24	53N25	53N27	-	-	-	-	-	-
2	ロングノズル (ラヴァ)	-	53N28	-	53N26	-	-	-	-	-	-
3	ガスレンズノズル (アルミナ)	-	53N58	53N59	53N60	53N61	53N61S	-	-	-	-
4	大口径ガスレンズノズル (アルミナ)	-	-	-	57N75	-	57N74	53N88	53N87	53N89	-
5	大口径ガスレンズロングノズル L (アルミナ、全長 70mm)	-	-	-	57N75L	-	57N74L	53N88L	53N87L	-	-
	大口径ガスレンズロングノズル XL (アルミナ、全長 83mm)	-	-	-	57N75XL	-	57N74XL	53N88XL	53N87XL	53N89XL	-
	大口径ガスレンズロングノズル XXL (アルミナ、全長 120mm)	-	-	-	57N75XXL	-	57N74XXL	53N88XXL	53N87XXL	-	-
6	ノズル (アルミナ)	-	13N08	13N09	13N10	13N11	13N12	13N13	-	-	-
	ノズル (ラヴァ)	-	13N14	13N15	13N16	13N17	13N18	13N19	-	-	-
7	ロングノズル L (アルミナ、全長 48.2mm)	-	-	A796F72	A796F73	-	-	-	-	-	-
	ロングノズル L (ラヴァ、全長 48mm)	796F70	796F71	796F72	796F73	-	-	-	-	-	-
	ロングノズル L (ラヴァ、全長 68mm)	796F74	796F75	796F76	796F77	-	-	-	-	-	-
8	ガスレンズノズル (アルミナ)	-	54N18	54N17	54N16	54N15	54N14	54N14S	-	-	54N19
9	ガスレンズロングノズル (アルミナ、全長 78.7mm)	-	-	54N17L	54N16L	54N15L	54N14L	-	-	-	-
10	ノズル (アルミナ)	-	10N50	10N49	10N48	10N47	10N46	10N45	10N44	-	-
	ノズル (ラヴァ)	-	105Z43	105Z42	105Z44	105Z45	08N78	08N79	08N80	-	-
11	ロングノズル (アルミナ、全長 77.9mm)	-	-	10N49L	10N48L	10N47L	-	-	-	-	-
	ロングノズル (ラヴァ、全長 82mm)	-	12N03	105Z60	12N02	105Z61	-	-	-	-	-

※その他のノズル (ラヴァ、長形、扁平ノズル等) もご用意しておりますので、弊社までお問い合わせ下さい。

表 4

長さ (m)		3.8m	7.6m
1	ガスホース、ビニール	45V09-H	45V10-H
	ガスホース、耐熱ゴム (黒)	45V09R-H	45V10R-H
2	水ホース、強化ビニール	45V07-I	45V08-I
	水ホース、耐熱ゴム (黒)	45V07R-I	45V08R-I
3	パワーケーブル、強化ビニール	45V03-J	45V04-J
	パワーケーブル、強化ビニール (高使用率用)	45V03HD-J	45V04HD-J
	パワーケーブル、耐熱ゴム (黒)	45V03R-J	45V04R-J

表 5

長さ (m)		3.8m 用	7.6m 用
ケーブルカバー、アラミド製		ARC-8-360 (3.6m)	ARC-8-720 (7.2m)
ケーブルカバー、ナイロン製		CC-8-350 (3.5m)	CC-8-730 (7.3m)

※その他の長さ、仕様もご用意しておりますので、弊社までお問い合わせ下さい。

表 6

長さ (m)		4.3m	8.3m
スイッチ、レバー		SW-L4M	SW-L8M
スイッチ、押しボタン (1F 型)		SW-F4M	SW-F8M
スイッチ、押しボタン (3 型)		SW-34M	SW-38M
スイッチ、押しボタン (B 型)		SW-B4M	SW-B8M

※その他の長さ、仕様もご用意しておりますので、弊社までお問い合わせ下さい。

『製造』

WELDCRAFT

WELD The TIG Welder's Choice
CRAFT

2741 N. Roemer Road Appleton, WI 54991 U.S.A.

『日本総代理店』

ラメール株式会社



〒 143-0006

東京都大田区平和島 6-1-1 東京流通センター AW-5-1

TEL 03-5753-4822 FAX 03-5753-4833

Email sales@lamerco.com

URL http://www.lamerco.com

No.120629