

表 1

	使用電極径 (mm)	0.5	1.0	1.6	2.0	2.4	3.0	3.2	4.0
1	ガスレンズコレット	53N62	53N63	53N64	-	24GLC332	-	-	-
2	コレット	53N15	53N16	53N14	-	24C332	-	-	-
3	大口径ガスレンズコレット	13N20L	13N21L	13N22L	-	13N23L	-	13N24L	-
4	コレット	13N20	13N21	13N22	13C2M	13N23	-	13N24	-
5	コレット	10N21	10N22	10N23	10N2M	10N24 10N24-AAA ⁺	10N3M	10N25	54N20
6	スタビコーレット	-	10N22S	10N23S	-	10N24S	-	10N25S	-

注 1: 「10N24-AAA」は四つ割りとなります。

表 2

	使用電極径 (mm)	0.5	1.0	1.6	2.0	2.4	3.2	4.0
1	ガスレンズコレットボディ	45V41	45V42	45V43	-	45V44	45V45	-
2	コレットボディ	53N17	53N18	53N19	-	24CB332	-	-
3	大口径ガスレンズコレットボディ	45V0204S		45V116S	-	45V64S	995795S	-
4	コレットボディ	13N25	13N26	13N27	13CB2M	13N28	13N29	-
5	大口径ガスレンズコレットボディ	45V0204		45V116	-	45V64	995795	45V63
6	ガスレンズコレットボディ	45V29	45V24	45V25	-	45V26-AAA	45V27	45V28
7	コレットボディ	10N29	10N30	10N31	10CB2M	10N32	10N28	406488
8	スタビコーレットボディ	-	17GL040	17GL116	-	17GL332	17GL18	-

表 3

	ノズル番号 (内径ミリ)	3 (4)	4 (6)	5 (8)	6 (10)	7 (11)	8 (12.5)	10 (16)	12 (19)	15 (24)	短 (17.5)
1	ノズル (アルミナ)	-	A53N24	A53N25	A53N27	-	-	-	-	-	-
	ノズル (ラヴァ)	53N23	53N24	53N25	53N27	-	-	-	-	-	-
2	ロングノズル (ラヴァ)	-	53N28	-	53N26	-	-	-	-	-	-
3	ガスレンズノズル (アルミナ)	-	53N58	53N59	53N60	53N61	53N61S	-	-	-	-
4	大口径ガスレンズノズル (アルミナ)	-	-	-	57N75	-	57N74	53N88	53N87	53N89	-
5	大口径ガスレンズロングノズル L (アルミナ, 全長 70mm)	-	-	-	57N75L	-	57N74L	53N88L	53N87L	-	-
	大口径ガスレンズロングノズル XL (アルミナ, 全長 83mm)	-	-	-	57N75XL	-	57N74XL	53N88XL	53N87XL	53N89XL	-
	大口径ガスレンズロングノズル XXL (アルミナ, 全長 120mm)	-	-	-	57N75XXL	-	57N74XXL	53N88XXL	53N87XXL	-	-
6	ノズル (アルミナ)	-	13N08	13N09	13N10	13N11	13N12	13N13	-	-	-
	ノズル (ラヴァ)	-	13N14	13N15	13N16	13N17	13N18	13N19	-	-	-
7	ロングノズル L (アルミナ, 全長 48.2mm)	-	-	A796F72	A796F73	-	-	-	-	-	-
	ロングノズル L (ラヴァ, 全長 48mm)	796F70	796F71	796F72	796F73	-	-	-	-	-	-
	ロングノズル L (ラヴァ, 全長 68mm)	796F74	796F75	796F76	796F77	-	-	-	-	-	-
8	ガスレンズノズル (アルミナ)	-	54N18	54N17	54N16	54N15	54N14	54N14S	-	-	54N19
9	ガスレンズロングノズル (アルミナ, 全長 78.7mm)	-	-	54N17L	54N16L	54N15L	54N14L	-	-	-	-
	ノズル (アルミナ)	-	10N50	10N49	10N48	10N47	10N46	10N45	10N44	-	-
10	ノズル (ラヴァ)	-	105Z43	105Z42	105Z44	105Z45	08N78	08N79	08N80	-	-
	ロングノズル (アルミナ, 全長 77.9mm)	-	-	10N49L	10N48L	10N47L	-	-	-	-	-
11	ロングノズル (ラヴァ, 全長 82mm)	-	12N03	105Z60	12N02	105Z61	-	-	-	-	-
	ロングノズル (ラヴァ, 全長 82mm)	-	-	-	-	-	-	-	-	-	-

※その他のノズル (ラヴァ、長形、扁平ノズル等) もご用意しておりますので、弊社までお問い合わせ下さい。

表 4

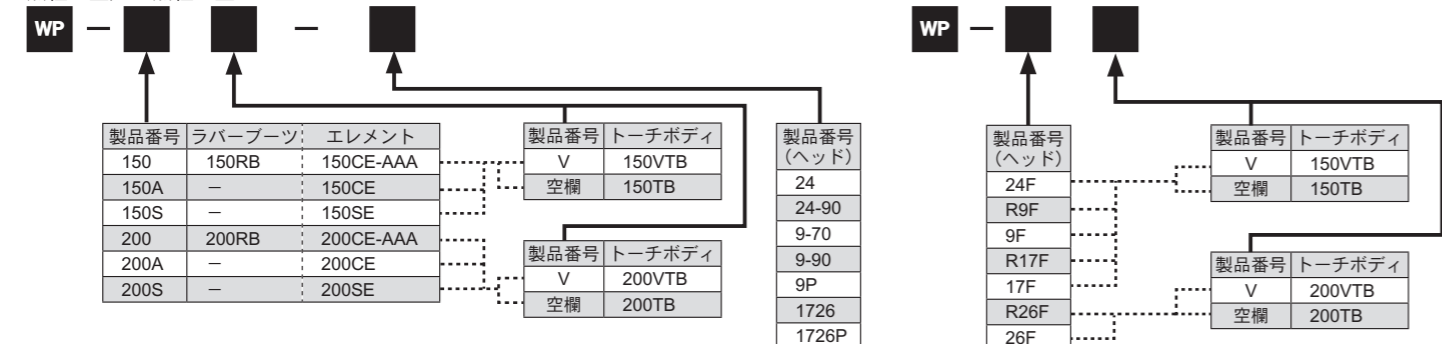
	長さ (m)	3.8m	7.6m
1	パワーケーブル 二本式	57Y01-2-H	57Y03-2-H
	パワーケーブル 耐熱ゴム	57Y01R	57Y03R
	パワーケーブル ソフト (赤)	57Y01RC	57Y03RC
	パワーケーブル ソフト (グレー)	57Y01RG	57Y03RG
	パワーケーブル ソフト (黒)	57Y01RB	57Y03RB
2	パワーケーブル 二本式	46V28-2-H	46V30-2-H
	パワーケーブル 耐熱ゴム	46V28R	46V30R
	パワーケーブル ソフト (グレー)	46V28RG	46V30RG
	パワーケーブル ソフト (黒)	46V28RB	46V30RB

表 5

	長さ (m)	4.3m	8.3m
スイッチレバー		SW-L4M	SW-L8M
スイッチ押しボタン (1F型)		SW-F4M	SW-F8M
スイッチ押しボタン (3型)		SW-34M	SW-38M
スイッチ押しボタン (B型)		SW-B4M	SW-B8M

トーチボディアセンブリの製品番号

4点組立型 / 3点組立型



『製造』

WELDCRAFT



2741 N. Roemer Road Appleton, WI 54991 U.S.A.

『日本総代理店』

ラメール株式会社

〒143-0006

東京都大田区平和島 6-1-1 東京流通センター AW-5-1

TEL 03-5753-4822 FAX 03-5753-4833

Email sales@lamerco.com

URL http://www.lamerco.com



No.140601

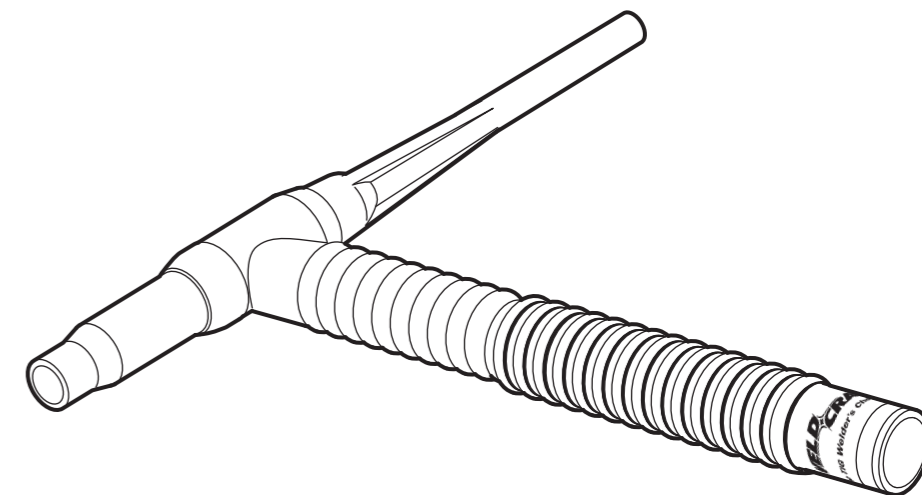


- WP-150
- WP-200
- WP-150A
- WP-200A
- WP-9F
- WP-17F
- WP-26F
- WP-24F
- WP-R9F
- WP-R17F
- WP-R26F



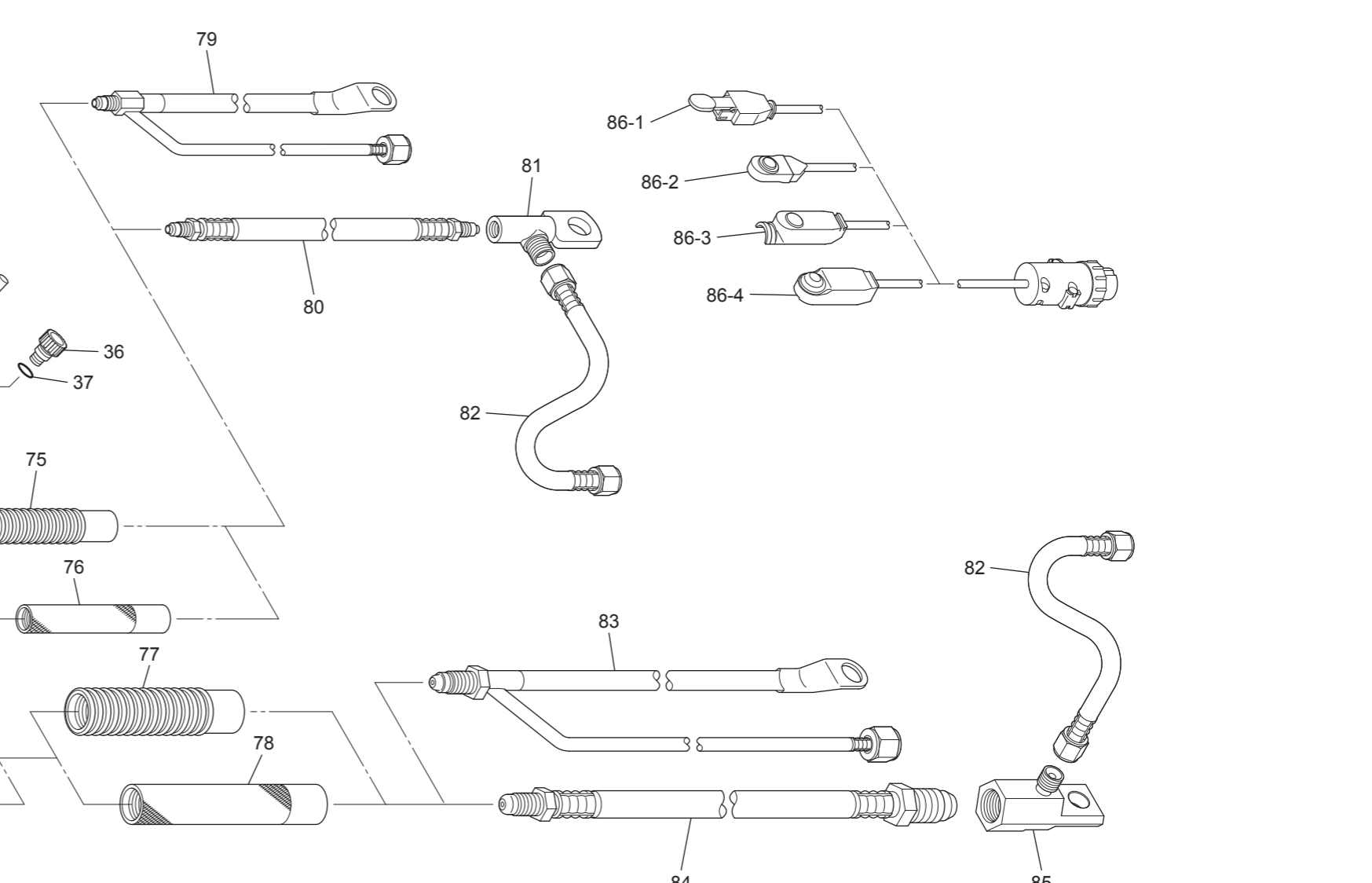
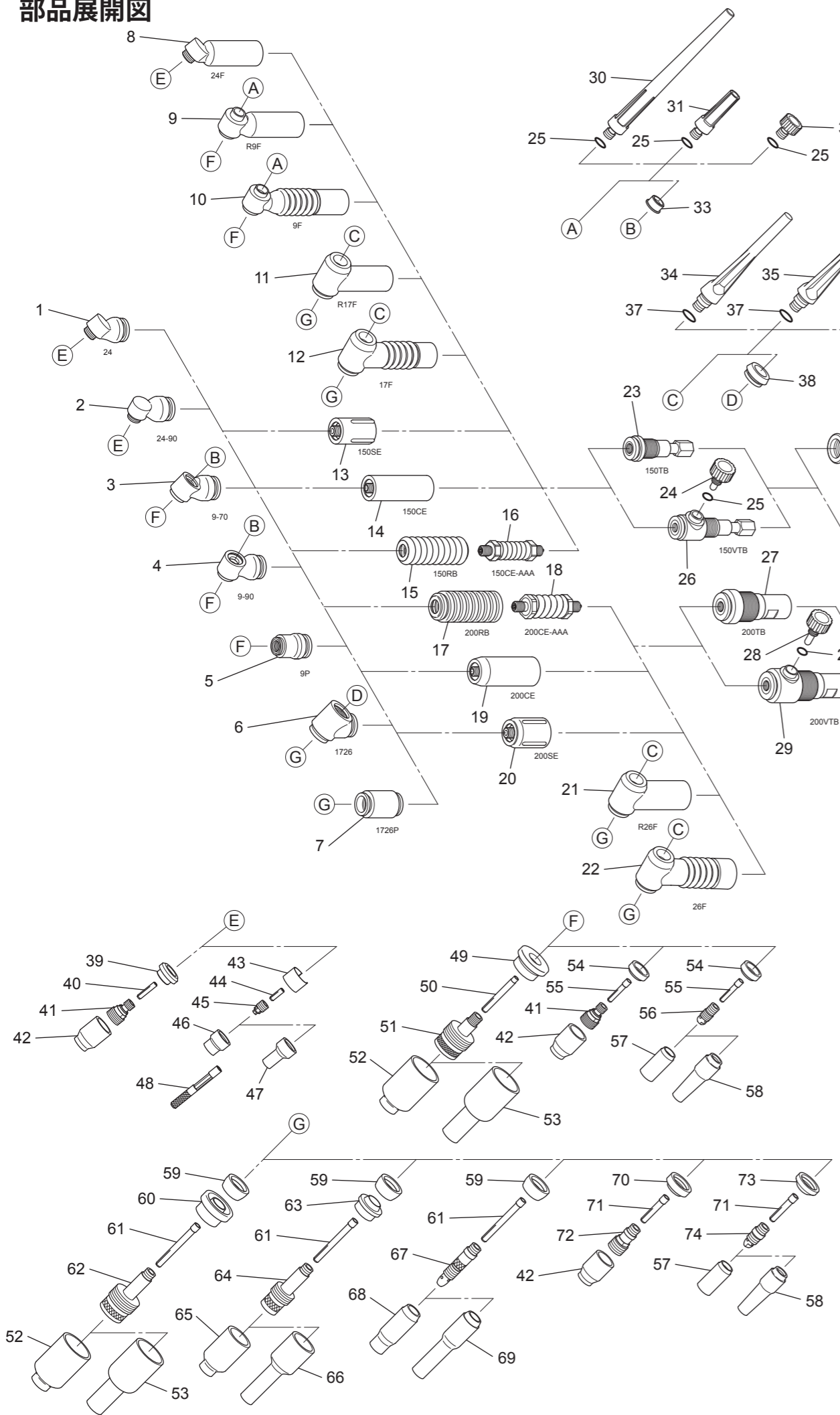
手動用空冷フレキシブルトーチ

4点組立型 / 3点組立型 / 一体型



部品展開図

部品展開図



パーツリスト

No.	部品番号	名称	付属	No.	部品番号	名称	付属	No.	部品番号	名称	付属
1	24	ヘッド 60	43	31	41V35	バックキャップ 中全長 47mm	25	61	表 1-5	コレット	
2	24-90	ヘッド 90	43	32	41V33	バックキャップ 短全長 16mm	25	62	表 2-5	大口径ガスレンズコレットボディ	
3	9-70	ヘッド 70	33, 54	33	9-4	インサート		63	54N01	ガスレンズインシュレーター	
4	9-90	ヘッド 90	33, 54	34	57Y02	バックキャップ 長全長 116mm	37	64	表 2-6	ガスレンズコレットボディ	
5	9P	ヘッド ペンシル型	54	35	57Y05	バックキャップ 中全長 70mm	37	65	表 3-8	ガスレンズノズル	
6	1726	ヘッド 70	38, 59	36	57Y04	バックキャップ 短全長 25mm	37	66	表 3-9	ガスレンズロングノズル	
7	1726P	ヘッド ペンシル型	59	37	98W18	Oリング		67	表 2-7	コレットボディ	
8	24F	ヘッド 60 一体型 R	43	38	18-7	インサート		68	表 3-10	ノズル	
9	R9F	ヘッド 90 一体型 R	54	39	53N66	ガスレンズインシュレーター		69	表 3-11	ロングノズル	
10	9F	ヘッド 90 一体型	54	40	表 1-1	ガスレンズコレット		70	17GLG20	スタビータガスレンズガスケット	
11	R17F	ヘッド 90 一体型 R	59	41	表 2-1	ガスレンズコレットボディ		71	表 1-6	スタビータコレット	
12	17F	ヘッド 90 一体型	59	42	表 3-3	ガスレンズノズル		72	表 2-8	スタビータガスレンズコレットボディ	
13	150SE	ソリッドエレメント		43	53N22	カップガスケット		73	18CG20	スタビータガスケット	
14	150CE	コイルエレメント 一体型		44	表 1-2	コレット		74	17CB20	スタビータコレットボディ、1.6 ~ 3.2MM	
15	150RB	ラバーブーツ		45	表 2-2	コレットボディ		75	105Z55R	ハンドル 溝付き	
16	150CE-AAA	コイルエレメント		46	表 3-1	ノズル		76	105Z55	ハンドル 布目	
17	200RB	ラバーブーツ		47	表 3-2	ロングノズル		77	10N15R	ハンドル 溝付き	
18	200CE-AAA	コイルエレメント		48	53N20	チャックレンチ		78	10N15	ハンドル 布目	
19	200CE	コイルエレメント 一体型		49	54N63-20	大口径ガスレンズインシュレーター		79	表 4-1	パワーケーブル、二本式	
20	200SE	ソリッドエレメント		50	表 1-3	大口径ガスレンズコレット		80	表 4-1	パワーケーブル、一本式	
21	R26F	ヘッド 90 一体型 R	59	51	表 2-3	大口径ガスレンズコレットボディ		81	PCA-AKH	接続アダプター※	
22	26F	ヘッド 90 一体型	59	52	表 3-4	大口径ガスレンズノズル		82	ADP-H	アダプター用ガスホース※	
23	150TB	トーチボディ		53	表 3-5	大口径ガスレンズロングノズル L/XL/XXL		83	表 4-2	パワーケーブル、二本式	
24	VS-2	ガスバルブノブ	25	54	598882	カップガスケット		84	表 4-2	パワーケーブル、一本式	
25	98W77	Oリング		55	表 1-4	コレット		85	PCA-AKH2	接続アダプター※	
26	150VTB	トーチボディ バルブ付き	24	56	表 2-4	コレットボディ		86-1	表 5	スイッチ レバー※	
27	200TB	トーチボディ		57	表 3-6	ノズル		86-2	表 5	スイッチ 押しボタン (1F 型) ※	
28	VS-1	ガスバルブノブ	25	58	表 3-7	ロングノズル L/XL		86-3	表 5	スイッチ 押しボタン (3 型) ※	
29	200VTB	トーチボディ バルブ付き	28	59	18CG	インサート		86-4	表 5	スイッチ 押しボタン (B 型) ※	
30	41V24	バックキャップ 長全長 147mm	25	60	54N63	大口径ガスレンズインシュレーター					

※溶接機により接続アダプター、ガスホース、スイッチコネクターが異なります。
各溶接機用をご用意しておりますので、弊社までお問い合わせください。